
Alarmmodule (DO4150)

Woord vooraf

De alarm module moet worden bevestigd op DIN-rail in de daartoe voorziene behuizingen.

Bij de plaatsing moet men rekening houden met voldoende ventilatie.

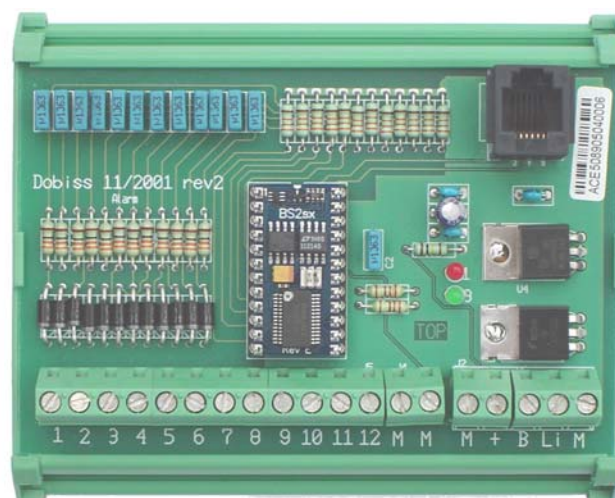
De (zekering) kast moet in een voldoende droge, maar goed geventileerde ruimte worden bevestigd.

De temperatuurmodule voldoet aan de volgende normen:

- Emissie : EN5008-1 - EN50090-2-2
- Immuniteit : EN50082 en EN50090-2-2
- Safety test volgens Europese norm : EN-60950

Deze testen werden uitgevoerd in een metalen montagekast die een voldoende EMC afschermingniveau haalt.

(ELDON-type "Hoge EMC" kasten IP55, SAREL-type EMC-kast Special)

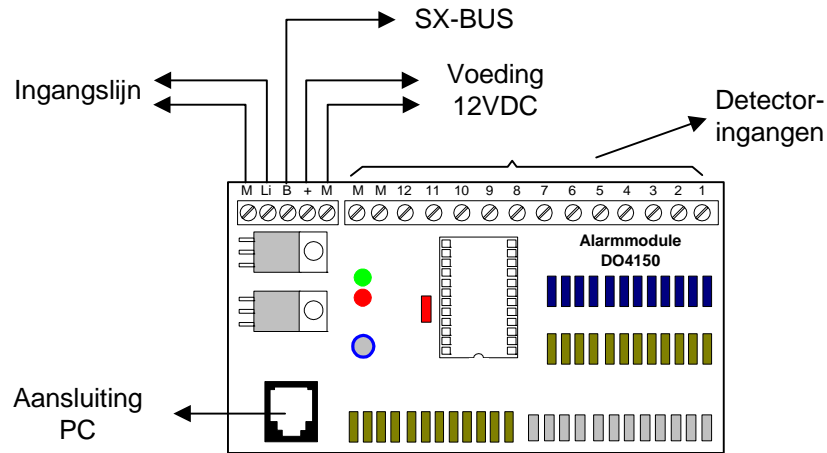


Alarmmodule (DO4150)

1. Installatiehandleiding

1.1. Technische kenmerken van de module

schema 1:

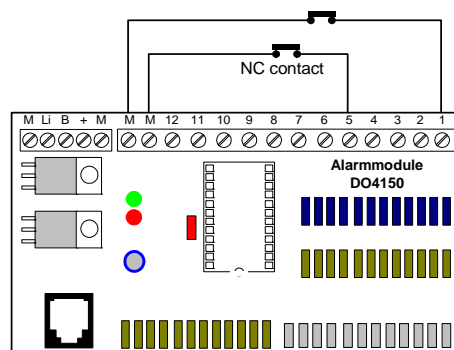


- 12 ingangen, potentiaal vrije normaal gesloten contacten.
- Voedingsspanning 12-25VDC (maximale stroomopname van 150mA, exclusief detectoren!). Aansluitingen + en M.
- SX-bus voor de communicatie met de andere modules (aansluiting B).
- RJ 11 connector voor de aansluiting van een PC (seriële poort) voor de programmatie.
- Werktemperatuur: -15°C tot + 45°C
- Ingangslijn voor het aansluiten van detectiemodules (DO0030) voor N.O. contacten. Detectiemodules van Nr1 tot Nr20 (aansluitingen Li en M).
- Afmetingen: 10cm x 9cm / 5 modules op din-rail.

1.2. De normaal gesloten contacten

De module is uitgerust met 12 potentiaal vrije contacten. Afhankelijk of dit contact geopend of gesloten wordt, kan een actie plaats vinden. (zie 2. functionele kenmerken) Een contact is gesloten als de **ingang gelijk is aan het massapotentiaal**. In het andere geval is de ingang open. Zie schema 2.

schema 2:



1.3. De ingangslijn

Elke module is voorzien van een ingangslijn (klemmen M en Li). Een LIJN is een 2-draads communicatie bus waarop detectiemodules aangesloten worden. Op elke detectiemodule wordt een drukknop of een ander normaal open contact aangesloten. Een detectiemodule heeft een vast adres. Dit adres gaat van 1 tot 20. De LIJN is dus op die manier in staat om 20 verschillende detecties te verwerken. Op een lijn mogen meerdere detectiemodules voorkomen met hetzelfde adres (onbeperkt).

Kenmerken:

- maximale lengte: 250m
- UTP cat 5e of beter (FTP). Gebruik de getwiste paren als ingangslijn, zodat de massa steeds rond de lijn is getorst.
- geen polariteit
- willekeurige aftakkingen toegestaan
- onbeperkt aantal modules met 20 verschillende identificaties

Opgelet:

- **Een LIJN mag nooit samen met een 230V-kabel in één en dezelfde buis ondergebracht worden.**

1.4. De SX-BUS

Via de SX-bus (klem B met M(assa)) zijn de modules in staat om onderling data uit te wisselen.

Kenmerken:

- maximale lengte: 30m
- UTP cat 5e of beter (FTP). Gebruik een getwist paar als Sx-bus.
- communicatie snelheid: 9600b/s
- **1-draadsbus samen met massa** die op alle modules gemeenschappelijk is

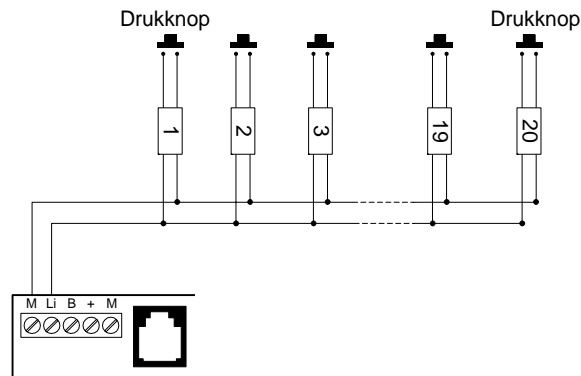
Opgelet:

- **De SX-BUS mag nooit samen met een 230V-kabel, noch met een LIJN-kabel, in één en dezelfde buis ondergebracht worden.**
- **Omdat het DOBISS SX Ambiance systeem een modulair systeem is, mag men de modules over verschillende kasten (vb. glvloers en 1^{ste} verdiep) verdelen. De SX-BUS tussen beide kasten moet dan wel afgeschermd zijn (FTP).**

1.5. De detectiemodule

Elke detectiemodule is voorzien van 4 aansluitdraden. Twee van deze draden worden aangesloten op de LIJN (klemmen M en Li), de andere twee op de drukknop. Er is geen polariteit (zie schema 3).

schema 3:



1.6. Onderhoud

De alarmmodules zijn ontworpen voor een 24/24 uur gebruik.
Alle onderdelen zijn elektronisch zodat onderhoud niet noodzakelijk is.

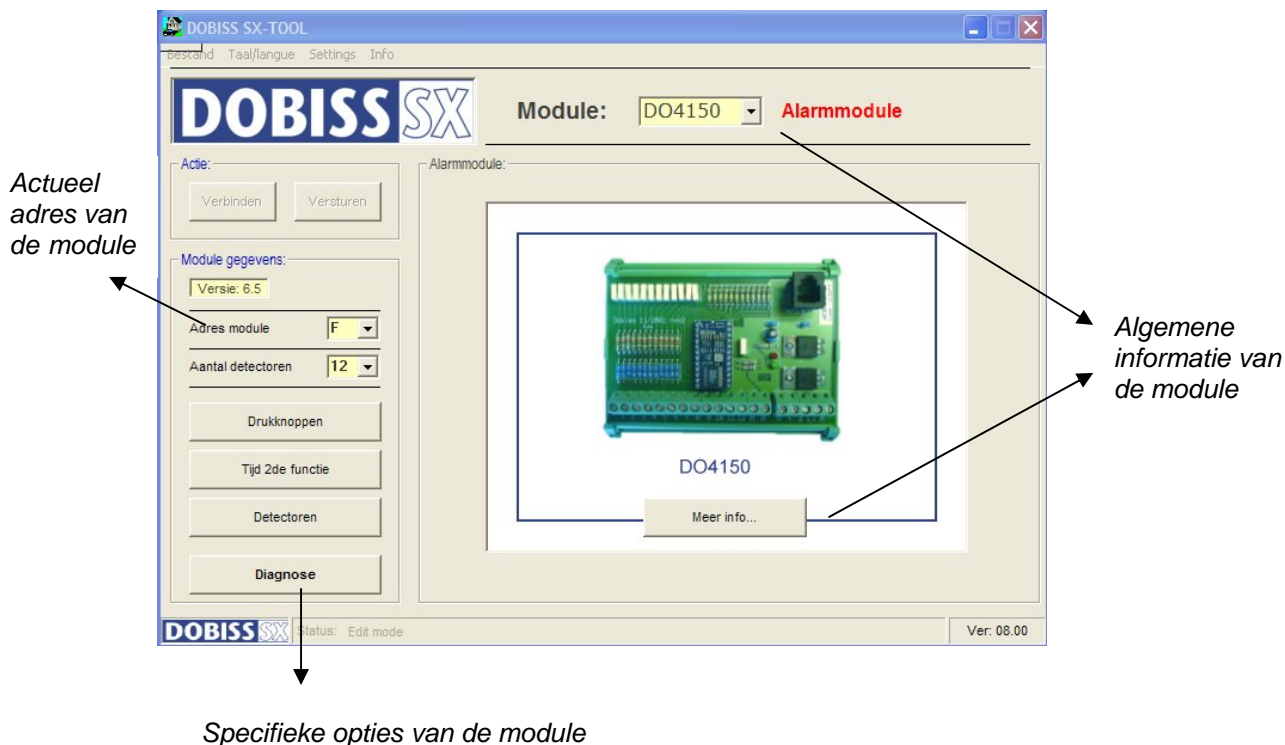
2. Functionele kenmerken

Naast het feit dat de alarmmodule permanent de toestand van 12 normaal gesloten contacten superviseert, kunnen ook nog eens 20 verschillende drukknoppen (normaal open) contacten worden ingelezen. In het gebruik onderscheidt de alarmmodule zich vooral in de voorwaarden die kunnen toegekend worden aan bepaalde acties. Zo zal de alarmmodule met regelmatige tijdstippen de tijd en de lichtsterkte opvragen aan de mastermodule. Op deze manier wordt het dus mogelijk om een bepaalde detector slechts te laten functioneren als het donker genoeg is of tussen bepaalde tijdstippen,

Aan iedere ingang kunnen twee acties worden toegekend. De eerste actie wordt onmiddellijk geactiveerd wanneer het contact wordt geopend en dit alles in functie van de tijd en/of lichtvoorwaarde. Een tweede actie vindt plaats (onmiddellijk of vertraagd tot 120 minuten) bij het sluiten van het contact (zonder extra voorwaarden).
(zie hoofdstuk 3: Programmatie van de alarmmodule)

3. Programmatie van de alarmmodule

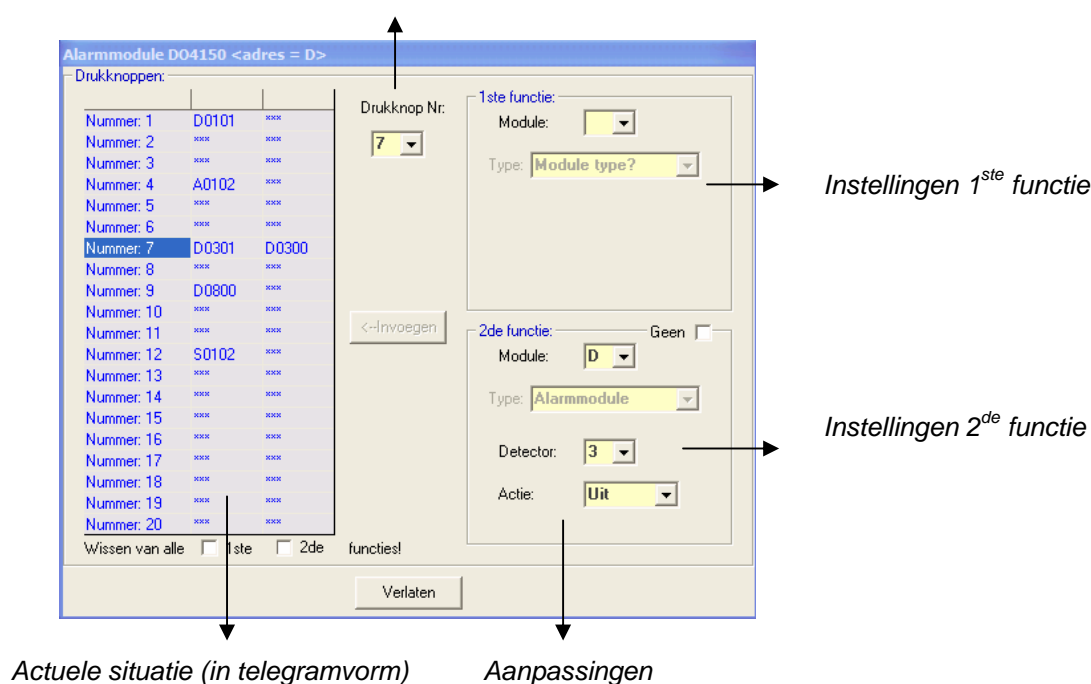
Het hoofdscherm



Druknoppen

De functies van de aangesloten drukknoppen (via detectiemodules) worden hiermee ingesteld. Elke drukknop kan een 1^{ste} en een 2^{de} functie hebben. Er kunnen maximaal 20 verschillende detectiemodules aangesloten worden.

Drukknop nummer



Werking: Het toekennen van een functie aan een drukknop is niets anders dan het samenstellen van een telegram (zie hoofdstuk 2). In bovenstaand voorbeeld heeft druktoets nr1 het telegram "D0101" als eerste functie. De "****" maken duidelijk dat er geen functie toegekend is.

Via de rechterzijde van het scherm kan u de tabel (linkerzijde) aanpassen.

Eerst moet u de drukknop selecteren die u wil wijzigen.

Via de knop "<-- Invoegen" bevestigt u de nieuwe instellingen.

Voorbeeld: In ons voorbeeld heeft drukknop nr. 7 als eerste functie het telegram "D0301". D.w.z. dat deze knop detector 3 zal 'in dienst' zetten. Als 2^{de} functie staat het telegram "D0300" wat wil zeggen dat detector 3 zal 'buiten dienst' gezet worden.

Wissen van functies:

Door te dubbelklikken op een functie (telegram) wordt deze gewist.

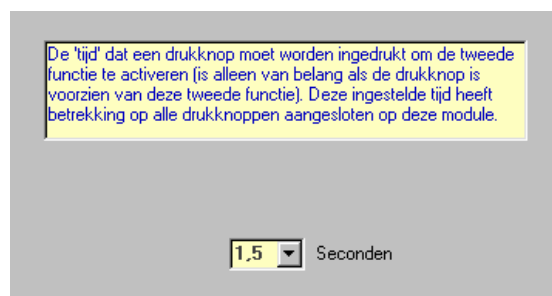
Alle 1^{ste} en 2^{de} functies kunnen respectievelijk ook met één handeling gewist worden.

Wissen van alle ☐ 1ste ☒ 2de functies!

Tijd 2de functie

De tweede functie van een drukknop (wanneer ingesteld) wordt pas actief wanneer u de knop een zekere tijd ingedrukt houdt. Deze tijd wordt ingesteld via deze optie.

Opmerking: De eerste functie wordt altijd geactiveerd als de knop kort ingedrukt wordt of als er geen tweede functie aan toegekend is.



Detectoren

Geselecteerde detector *In dienst / buiten dienst*

Actie bij Openen van het contact

Actie bij Sluiten van het contact

Tijdvoorwaarde

Lichtvoorwaarde

Onmiddellijk of vertraagd (0 – 120 min.)

Elke detector kan in- of buiten dienst worden gesteld.

Aan elke detector kan een actie worden toegekend, wanneer het contact open gaat en wanneer het contact sluit. Dubbelklik op de 'Actie' en het onderstaande scherm verschijnt.

Actie instellen

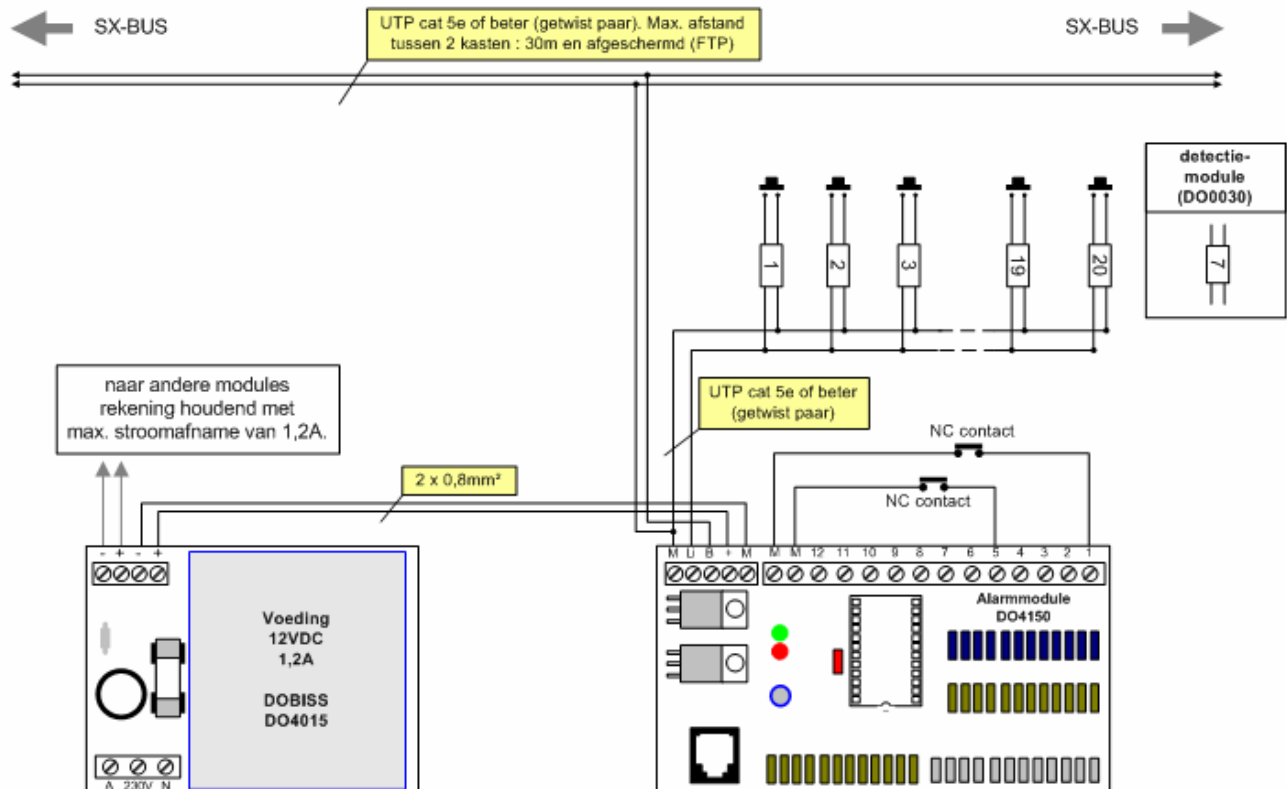
Geen actie laten uitvoeren (***)

Bij het openen van het contact kan aan de actie een licht en/of tijdconditie worden gekoppeld. De tijd kan ingesteld worden in twee periodes. Vink "Geen conditie" aan wanneer er geen condities nodig zijn.

Bij het sluiten van het contact kan de actie 'onmiddellijk' of 'vertraagd' (1 tot 120 minuten) uitgevoerd worden.

T 1.10

Alarmmodule

DOBISS SX**DOBISS SX EVOLUTION****Technische kenmerken Voeding (DO4015)**

- ° Ingang: 230VAC - maximale stroomopname : 70mA
- ° Uitgang: 1 x 12VDC niet-gestabiliseerde laagspanning. Deze spanning kan variëren van 12 tot 21V, afhankelijk van de belasting.
- ° Maximale stroomafname: 1,2A
De voeding moet worden afgeschermd met een externe zekering of automaat. In de secundaire is een buiszekering (20mm) van 1,25A voorzien.
- ° Werktemp.: -15°C tot +45°C
- ° Afmetingen: 9cm x 9cm - 5 modules op din-rail.

Technische kenmerken Alarm module (DO4150)

- ° 12 ingangen voor **normaal gesloten potentiaal vrije contacten (NC)**. Aansluitingen tussen M en 1..12
- ° Voedingsspanning 12-25VDC (maximale stroomopname van 150mA). Aansluitingen + en M.
- ° Ingangslijn voor het aansluiten van detectiemodules (DO0030) voor N.O. contacten. Detectiemodules van Nr1 tot Nr20 (aansluitingen Li en M).
- ° RJ11 connector voor aansluiting van de PC voor de programmatie van de module.
- ° Bus aansluiting voor de communicatie met andere modules (aansluiting B).
- ° Werktemperatuur: -15°C tot +45°C
- ° Afmetingen: 11cm x 9cm / 6 modules op din rail.

DOBISS SX