

I.R. module (DO4170)

Woord vooraf

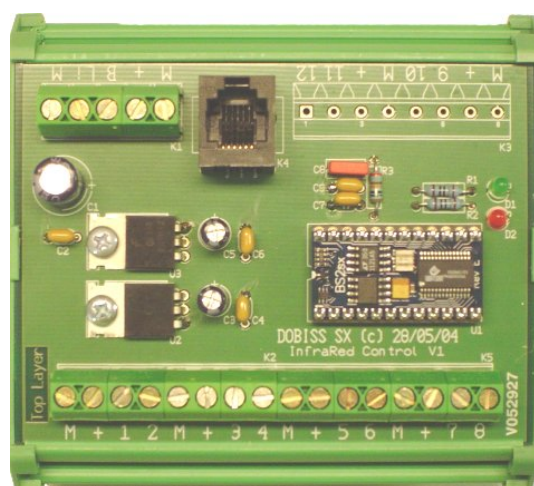
De IR module moet worden bevestigd op DIN-rail in de daartoe voorziene behuizingen.
 Bij de plaatsing moet men rekening houden met voldoende ventilatie.
 De (zekering) kast moet in een voldoende droge, doch goed geventileerde ruimte worden bevestigd.

De IR module voldoet aan de volgende normen:

- Emissie : EN5008-1 - EN50090-2-2
- Immunititeit : EN50082 en EN50090-2-2
- Safety test volgens Europese norm : EN-60950

Deze testen werden uitgevoerd in een metalen montagekast die een voldoende EMC afschermingsniveau haalt.

(ELDON-type "Hoge EMC" kasten IP55, SAREL-type EMC-kast Special)



IR module (DO4170)

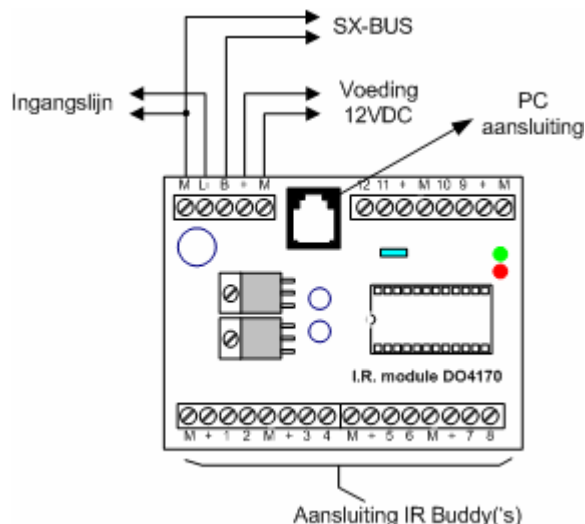


Afstandsbediening (DO4171)

1. Installatiehandleiding

1.1. Technische kenmerken van de module

schema 1:



- 8 ingangen voor IR ontvangers (IR Buddy).
- Voedingsspanning 12-25VDC (maximale stroomopname van 150mA)
Aansluitingen op de klemmen + en M.
- SX-bus voor de communicatie met de andere modules (aansluiting op B en M).
- RJ 11 connector voor de aansluiting van een PC (**seriële poort**) voor de programmatie.
- Werktemperatuur: -15°C tot + 45°C
- Ingangslijn voor het aansluiten van detectiemodules (DO0030) voor N.O. contacten. Detectiemodules van Nr1 tot Nr20 (aansluitingen Li en M).
- Afmetingen: 10cm x 9cm / 5 modules op din-rail.

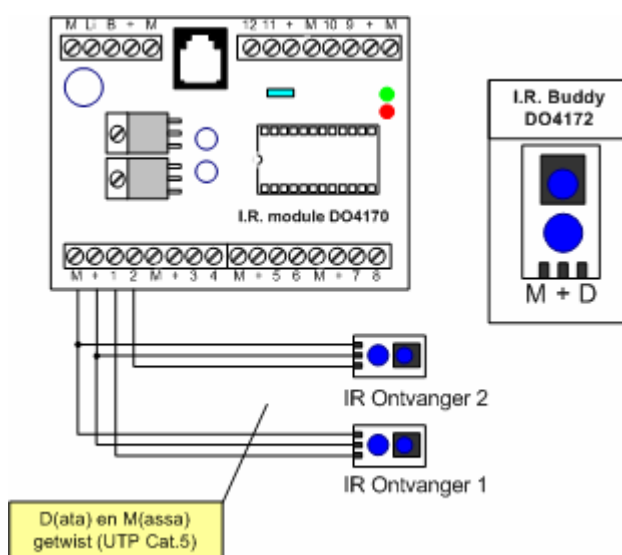
1.2. De IR-ontvangers (IR Buddy)

Elke IR-ontvanger wordt rechtstreeks met de IR module met een 3-Draads verbinding verbonden (zie schema).

Zo kunnen minimaal 1 tot maximaal 8 ontvangers op de IR module worden aangesloten. Elke ontvanger zal zo, onafhankelijk van de andere eventueel aanwezige IR-ontvangers, kunnen werken.

Met behulp van de SX-TOOL (vanaf versie 08.00) kan aan elke IR-ontvanger tot 13 verschillende functies worden toegewezen. Zie hiervoor verder in de rubriek programmatie.

schema 2:



1.3. De ingangslijn

Elke module is voorzien van een ingangslijn (klemmen M en Li). Een LIJN is een 2-draads communicatie bus waarop detectiemodules aangesloten worden. Op elke detectiemodule wordt een drukknop of een ander normaal open contact aangesloten. Een detectiemodule heeft een vast adres. Dit adres gaat van 1 tot 20. De LIJN is dus op die manier in staat om 20 verschillende detecties te verwerken. Op een lijn mogen meerdere detectiemodules voorkomen met hetzelfde adres (onbeperkt).

Kenmerken:

- maximale lengte: 250m
- UTP cat 5e of beter (FTP). Gebruik de getwiste paren als ingangslijn, zodat de massa steeds rond de lijn is getorst.
- geen polariteit
- willekeurige aftakkingen toegestaan
- onbeperkt aantal modules met 20 verschillende identificaties

Opgelet:

- **Een LIJN mag nooit samen met een 230V-kabel in één en dezelfde buis ondergebracht worden.**

1.4. De SX-BUS

Via de SX-bus (klem B met M(assa)) zijn de modules in staat om onderling data uit te wisselen.

Kenmerken:

- maximale lengte: 30m
- UTP cat 5e of beter (FTP). Gebruik een getwist paar als Sx-bus.
- communicatie snelheid: 9600b/s
- **1-draadsbus samen met massa** die op alle modules gemeenschappelijk is

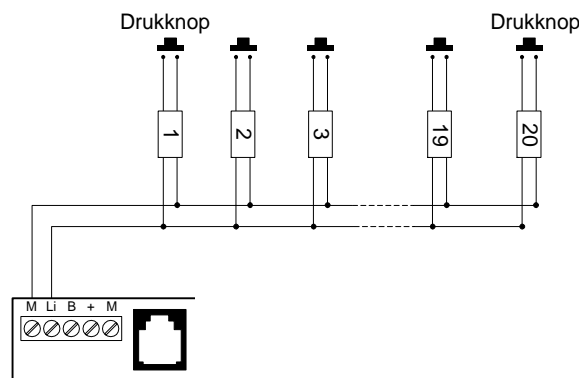
Opgelet:

- **De SX-BUS mag nooit samen met een 230V-kabel, noch met een LIJN-kabel, in één en dezelfde buis ondergebracht worden.**
- **Omdat het DOBISS SX Ambiance systeem een modulair systeem is, mag men de modules over verschillende kasten (vb. gvloers en 1^{ste} verdiep) verdelen. De SX-BUS tussen beide kasten moet dan wel afgeschermd zijn (FTP).**

1.5. De detectiemodule

Elke detectiemodule is voorzien van 4 aansluitdraden. Twee van deze draden worden aangesloten op de LIJN (klemmen M en Li), de andere twee op de drukknop. Er is geen polariteit (zie schema 3).

schema 3:



1.6. De Universele Remote Controller

In combinatie met de IR module en zijn IR ontvangers gebruiken we een universele remote controller 5 in 1 met een RC5 protocol.

Zo kan deze universele afstandsbediening tot maximaal 5 verschillende apparaten bedienen. In een Dobiss SX installatie gebruiken wij het kanaal SAT (= satelliet).

Kanaal TV – VCR – DVD – AUX blijven beschikbaar voor het aansturen van de overeenkomende apparaten van de klant. Handleiding en codes worden meegeleverd met de afstandsbediening.

Foto universele afstandsbediening



Op de afstandsbediening maken we gebruik van de volgende druktoetsen:

On/off – 1 – 2 – 3 – 4 – 5 – 6 – 7 – 8 – 9 – 0 Channel + en channel –

Deze 13 druktoetsen kunnen per IR -ontvanger een andere functie bevatten

1.7. Onderhoud

De IR modules zijn ontworpen voor een 24/24 uur gebruik.

Alle onderdelen zijn elektronisch zodat onderhoud niet noodzakelijk is.

2. Functionele kenmerken

- De IR modules zijn ontworpen om tot 8 IR-ontvangers te kunnen aansluiten. Elke IR-ontvanger wordt rechtstreeks met de IR module via een 3-draads verbinding verbonden. We gebruiken dus een STER topologie voor het aansluiten van de diverse IR-ontvangers.

De IR module wordt mee op de SX-bus aangesloten. Hierdoor kunnen dus alle beschikbare functies van relais, dimmers, temperatuur, audio, simulatie of detectoren in de IR module worden toegewezen aan 1 of meerdere IR ontvangers. Elke IR-ontvanger kan 13 verschillende “druktoetsen” van de remote controller doorzenden aan de IR module.

Elke ontvanger zal onafhankelijk van de andere, eventueel aanwezige IR-ontvangers, kunnen werken.

- De LIJN-ingang, voor de drukknoppen, maakt het mogelijk om tot 20 verschillende detecties mogelijk te doen van normaal open contacten via de daartoe voorziene detectiemodules.

De opdracht gekoppeld aan elke detectie is vrij in te stellen. Bovendien kan een tweede functie worden gekoppeld aan elke detectie.

Als deze tweede functie toegekend is, wordt deze geactiveerd door de drukknop langere tijd (instelbaar tussen 1 en 4 sec) in te drukken.

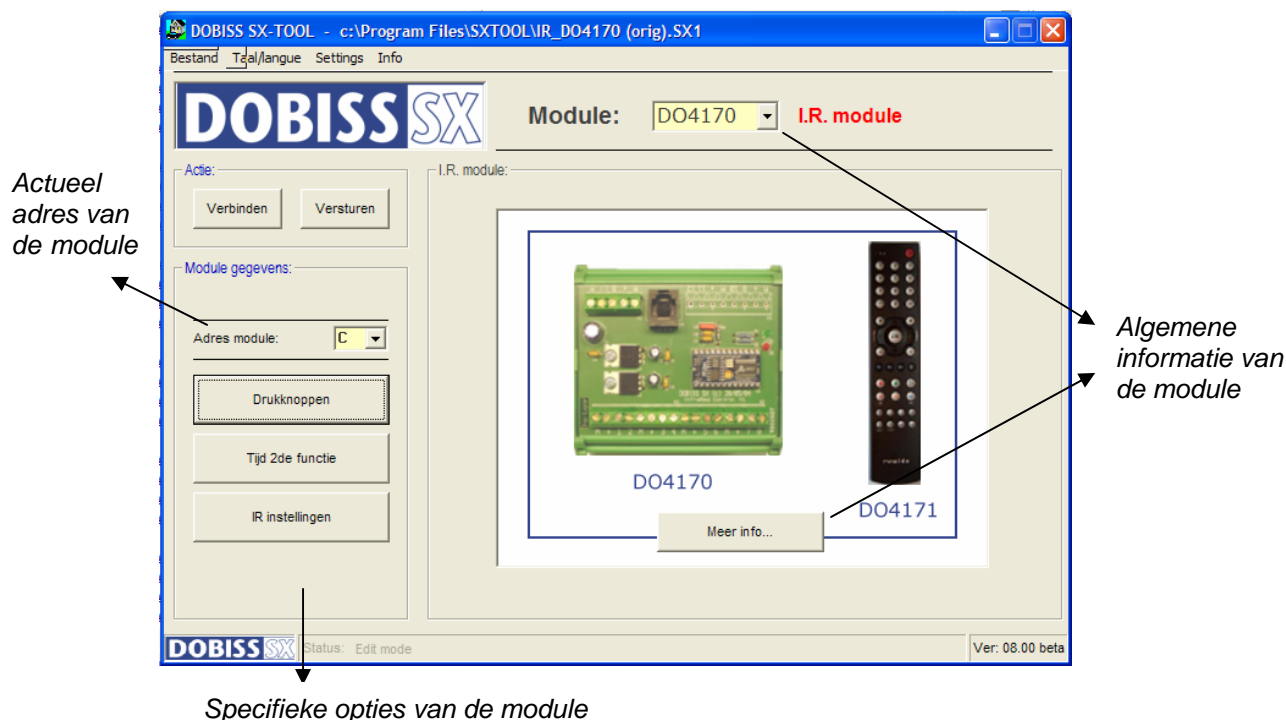
Het is ook mogelijk om bepaalde opdrachten toe te kennen aan een drukknop voor andere modules. De overdracht gebeurt dan via de SX-bus.

Alle programmaties en instellingen hierboven beschreven kunnen worden geconfigureerd via de SX-tool (minimum versie 08.00 zie hoofdstuk 3).

Via deze tool kan men ook een zekere diagnose stellen over de goede werking van de module. Deze diagnose omvat : de status van de ingangslijn, herkenning van detectiemodules en het sturen van de uitgangen (zie hoofdstuk 3).

3. Programmatie van de IR module

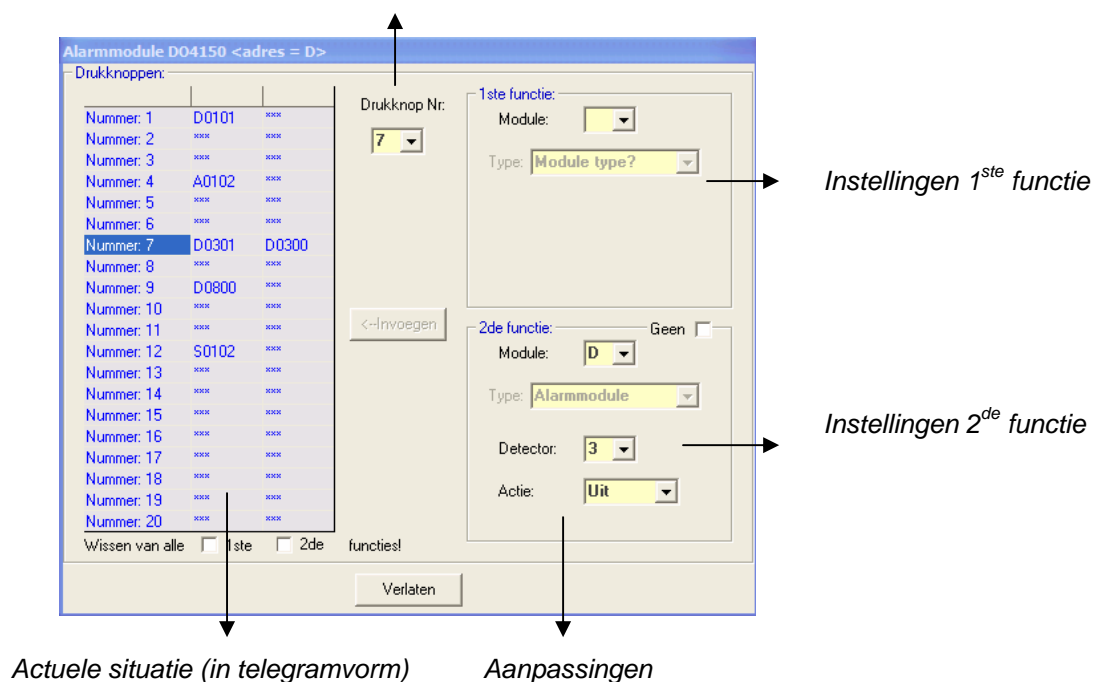
Het hoofdscherm



Druknoppen

De functies van de aangesloten drukknoppen (via detectiemodules) worden hiermee ingesteld. Elke drukknop kan een 1^{ste} en een 2^{de} functie hebben. Er kunnen maximaal 20 verschillende detectiemodules aangesloten worden.

Drukknop nummer



Werking: Het toekennen van een functie aan een drukknop is niets anders dan het samenstellen van een telegram (zie hoofdstuk 2). In bovenstaand voorbeeld heeft druktoets nr1 het telegram "D0101" als eerste functie. De "***" maken duidelijk dat er geen functie toegekend is.

Via de rechterzijde van het scherm kan u de tabel (linkerzijde) aanpassen.

Eerst moet u de drukknop selecteren die u wil wijzigen.

Via de knop "<-- Invoegen" bevestigt u de nieuwe instellingen.

Voorbeeld: In ons voorbeeld heeft drukknop nr. 7 als eerste functie het telegram "D0301". D.w.z. dat deze knop detector 3 zal 'in dienst' zetten. Als 2^{de} functie staat het telegram "D0300" wat wil zeggen dat detector 3 zal 'buiten dienst' gezet worden.

Wissen van functies:

Door te dubbelklikken op een functie (telegram) wordt deze gewist.

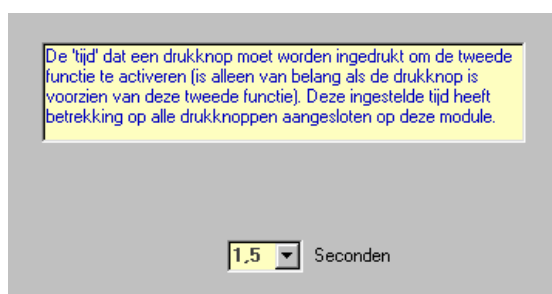
Alle 1^{ste} en 2^{de} functies kunnen respectievelijk ook met één handeling gewist worden.

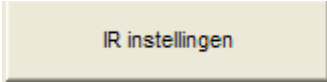
Wissen van alle ☐ 1ste ☒ 2de functies!

Tijd 2de functie

De tweede functie van een drukknop (wanneer ingesteld) wordt pas actief wanneer u de knop een zekere tijd ingedrukt houdt. Deze tijd wordt ingesteld via deze optie.

Opmerking: De eerste functie wordt altijd geactiveerd als de knop kort ingedrukt wordt of als er geen tweede functie aan toegekend is.




 IR instellingen

Bij het aanklikken van de toets "IR Instellingen" verschijnt de foto van de universele afstandsbediening.

Klik op 1 van de 13 toetsen die we van de universele afstandsbediening gebruiken binnen Dobiss. Automatisch verschijnt het nummer of omschrijving van de toets die is aangeklikt. Deze toets kan nu een functie worden toegewezen aan elk van de 8 IR-ontvangers.

Selecteer een IR-ontvanger in het vak "IR code wijzigen".

Je kan nu de aangeklikte toets van de universele afstandsbediening een functie toekennen voor de geselecteerde IR-ontvanger.

Procedure voor het toekennen van de functie is identiek aan deze van de gewone drukknoppen.

Werking: Het toekennen van een functie aan een drukknop is niets anders dan het samenstellen van een telegram van 5 karakters.

Het eerste karakter geeft het adres van de gekozen module weer. Het tweede en derde karakter geeft aan welke uitgang je hebt aangeklikt. Het vierde en vijfde karakter zijn bepalend voor de functie die je wil toekennen.

Voorbeeld :het telegram "D0101"

1 ^{ste} karakter	D	betekent: Module met adres D
2 ^{de} en 3 ^{de} karakter	01	betekent: Uitgang 01 dus de 1 ^{ste} relaisuitgang, dimkanaal,...
4 ^{de} en 5 ^{de} karakter	01	betekent: de functie AAN
Zo staat	00 voor UIT	
	01 voor AAN	
	02 voor Toggle	

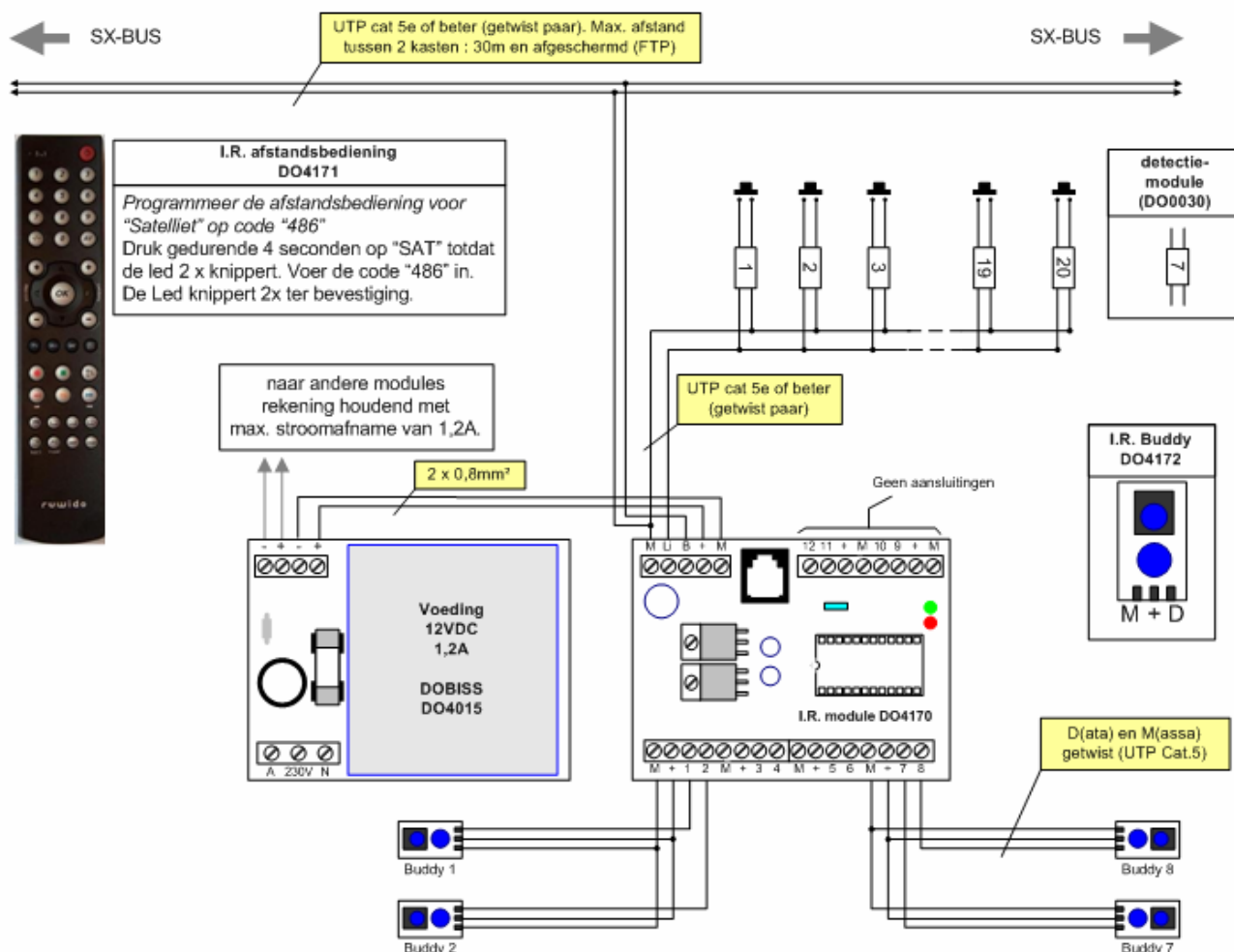
Bij dimmers hebben we ook de verschillende dimwaarden van 10 tot 90%.

Bovenstaande procedure moet je herhaaldelijk uitvoeren.

Alle 13 gebruikte toetsen van de universele afstandsbediening kan je afzonderlijk aan alle 8 IR-ontvangers toekennen.

T 1.17

I.R. module

DOBISS SX**DOBISS SX EVOLUTION****Technische kenmerken Voeding (DO4015)**

- ° Ingang: 230VAC - maximale stroomopname : 70mA
- ° Uitgang: 1 x 12VDC niet-gestabiliseerde laagspanning. Deze spanning kan variëren van 12 tot 21V, afhankelijk van de belasting.
- ° Maximale stroomafname: 1,2A
De voeding moet worden afgeschermd met een externe zekering of automaat. In de secundaire is een buiszekering (20mm) van 1,25A voorzien.
- ° Werktemp.: -15°C tot +45°C
- ° Afmetingen: 9cm x 9cm - 5 modules op din-rail.

Technische kenmerken I.R. module (DO4170)

- ° Voorziening voor aansluiting van max. 8 IR buddy's
- ° Voedingsspanning 12-25VDC (maximale stroomopname van 200mA). Aansluitingen + en M.
- ° Ingangslijn voor het aansluiten van detectiemodules (DO0030) voor N.O. contacten. Detectiemodules van Nr1 tot Nr20 (aansluitingen Li en M).
- ° RJ11 connector voor aansluiting van de PC voor de programmatie van de module (SX-Tool).
- ° Bus aansluiting voor de communicatie met andere modules (aansluiting B).
- ° Werktemperatuur: -15°C tot +45°C
- ° Afmetingen: 10cm x 9cm / 5 modules op din rail.

DOBISS SX